

AKTUELLES DRUG CHECKING ERGEBNIS AUS INNSBRUCK**Hochdosierte XTC-Tabletten**

August 2021

Als XTC zur Analyse gebracht:

Tatsächliche Inhaltsstoffe

MDMA 162,2 mg/Tablette

Gesamtgewicht: 496 mg

Logo: Punisher

Rückseite: Bruchrille/rechts

oben NL in einem Kreis

Farbe: blau

**MDMA 130 mg/Tablette**

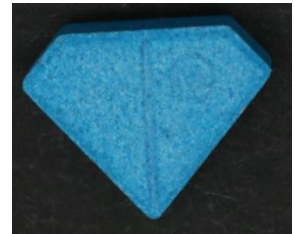
Gesamtgewicht: 503 mg

Logo: Punisher

Rückseite: Bruchrille/ rechts

oben NL in einem Kreis

Farbe: blau



In Innsbruck wurden **zwei** hochdosierte XTC-Pille mit ein mal **162,2 mg** und ein mal mit **130 mg MDMA** analysiert. Um Überdosierungen zu vermeiden, soll eine **max. Dosierung von 1.5 mg pro kg Körpergewicht für Männer und max. 1.3 mg pro kg Körpergewicht für Frauen nicht überschritten werden!** (Bsp.: Mann mit **80 kg Körpergewicht; Maximaldosierung 120 mg MDMA**). Nebenwirkungen wie „Kiefer mahlen“, Augen- und Nervenzucken, bis hin zu Krampfanfällen können bei hohen MDMA Dosen häufiger auftreten. Bei Überdosierungen steigt die Körpertemperatur stärker an und es kann zu unangenehmen Halluzinationen kommen. An Folgetagen, nach der Einnahme hoher Dosen MDMA, treten vermehrt Depressionen, Konzentrationsschwächen, Schlafstörungen und Appetitlosigkeit auf. Bei einer regelmäßigen hoch dosierten Einnahme von MDMA ist die Wahrscheinlichkeit, dass irreparable Hirnschäden entstehen, größer.

MDMA bewirkt eine vermehrte Freisetzung des Neurotransmitters Serotonin. Hunger- und Durstgefühle sind reduziert, Wachheit und Aufmerksamkeit erhöht, Körpertemperatur und Blutdruck steigen an. Auf MDMA kannst du dich leicht und unbeschwert fühlen, ein wohliges Körpergefühl kann sich ausbreiten. Seh- und Hörvermögen können sich verändern, Berührungen und Musik können intensiver empfunden werden, Hemmungen können abgebaut und das Kontaktbedürfnis gesteigert werden.

Nebenwirkungen: Kiefermahlen, Muskelzittern, Übelkeit / Brechreiz und erhöhter Blutdruck. **Herz, Leber und Nieren werden besonders stark belastet.** Es besteht auch die **Gefahr eines Hitzschlags**, da die Körpertemperatur erhöht wird.

Beachte die Safer Use Regeln!! (<https://www.drogenarbeitz6.at/konsum/safer-use.html>)

- Nimm max. die Hälfte einer Tablette und warte mind. 2 Stunden, um die Wirkung zu erfahren.
- Verzichte auf Mischkonsum (auch mit Alkohol, Energydrinks oder Cannabis), da es zu unberechenbaren Wechselwirkungen kommen kann.
- Achte auf die Bedürfnisse deines Körpers: Trink' Wasser & mach' Pausen an der frischen Luft.

Quellen: www.checkyourdrugs.at, www.saferparty.ch